

Studienförderwerk Klaus Murmann

Stipendien für alle Fachrichtungen
und Hochschularten



GEFÖRDERT VOM



Bundesministerium
für Bildung
und Forschung

Wer kann sich bewerben?



Studierende aller
Fachrichtungen



Leistungsstarke Studierende
und Promovierende, die soziale
Verantwortung übernehmen
und aktiv Lösungen für die
Gesellschaft mitgestalten



Foto: Regina Sablorny/sdw

Auswahlkriterien





Formale Voraussetzungen

Studierende

- Staatsangehörigkeit eines EU-Mitgliedslandes oder Förderberechtigung nach § 8 BAföG
- Zum Zeitpunkt der Aufnahme in die sdw-Förderung im Wintersemester müssen die Geförderten noch mind. vier Semester Regelstudienzeit vorweisen
- Bewerbung bereits vor Studienbeginn mit Abiturzeugnis möglich

Promovierende

- Zulassung zum Promotionsverfahren an einer staatlichen oder staatlich anerkannten deutschen Hochschule
- Bewerbung in der Anfangsphase der Dissertation (keine Abschlussförderung möglich)

Finanzielle Unterstützung für dein Studium



Studienkostenpauschale von 300 Euro/
monatlich für alle



zusätzlich bis zu 812 Euro/monatlich - abhängig von
der finanziellen Situation der Familie



Leistungen müssen nicht zurückgezahlt werden!

Zusätzlich: umfangreiches Seminar- & Trainingsprogramm



Professional Perspectives & Entrepreneurship:
Einblicke in Karrierewege und Erwerb
unternehmerischer Qualifikationen



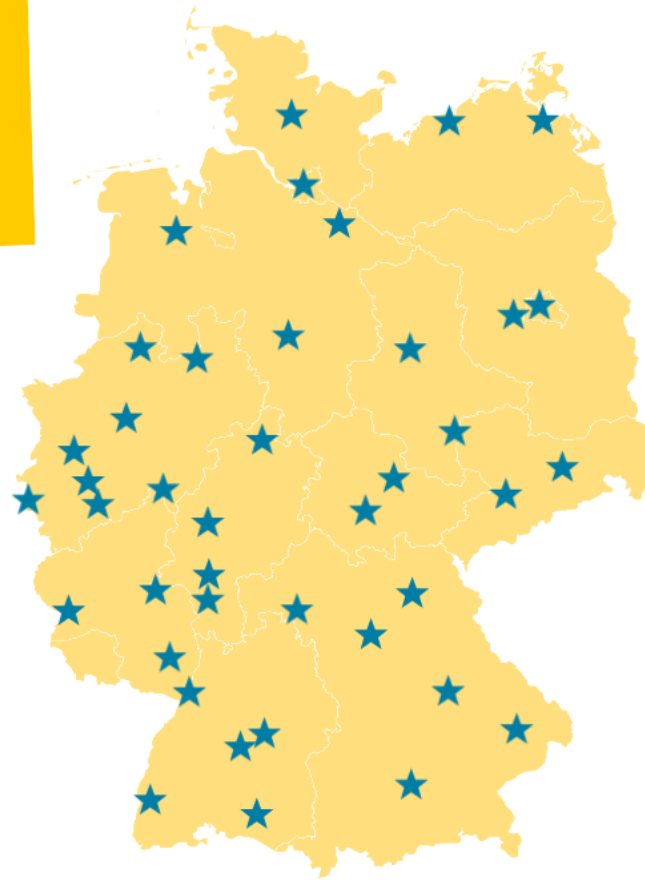
Wirtschaftlicher & gesellschaftlicher Wandel:
Diskussion über ökologische, ökonomische und soziale
Herausforderungen



Globale Perspektiven: Einblicke in die Rollen
Deutschlands und Europas in der Welt

Zusätzlich: ein lebenslanges Netzwerk

Vernetzungs- und
Austauschmöglichkeiten
in den **Regionalgruppen**
und im Alumniverein



Standorte außerhalb
Deutschlands

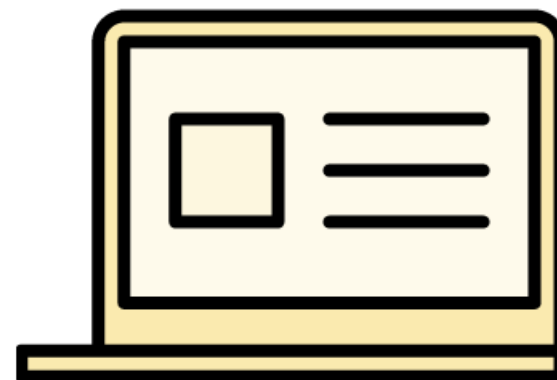
-  Paris
-  London
-  Wien
-  Zürich/
St. Gallen

Die wichtigsten Termine auf einen Blick

Bewerbungsstart:
15. Januar 2023

Bewerbungsende:
15. März 2023

Förderbeginn:
1. Oktober 2023



www.sdw.org

DANKE

